

II/346 Leština u Světlé, propustek v km 0,415

(DSP+PDPS)

D1/ Organizace výstavby:

1	VŠEOBECNÁ ČÁST	1
1.1	IDENTIFIKAČNÍ ÚDAJE MOSTU	1
2	PODMIŇUJÍCÍ A PŘÍPRAVNÉ PRÁCE PRO VÝSTAVBU	1
2.1	VŠEOBECNĚ	1
2.2	BEZPEČNOSTNÍ ZAŘÍZENÍ	1
2.3	OBJÍZDNÁ TRASA PO DOBU VÝSTAVBY	2
3	NÁVRH POSTUPU A PROVÁDĚNÍ VÝSTAVBY.....	2
3.1	TECHNOLOGIE VÝSTAVBY.....	2
3.2	POSTUP VÝSTAVBY	3
4	PŘECHODNÉ DOPRAVNÍ ZNAČENÍ	3

1 VŠEOBECNÁ ČÁST

1.1 Identifikační údaje mostu

Název mostu:	II/346 Leština u Světlé, propustek v km 0,415
Druh stavby:	přestavba stávajícího propustku
Místo:	silnice II/346 v extravilánu obce Leština u Světlé
Obec:	Leština u Světlé
Katastrální území:	Leština u Světlé (680541) Sázavka (746282)
Kraj:	Vysočina
Objednatel:	Krajská správa a údržba silnic Vysočiny, příspěvková organizace Kosovská 1122/16 586 01 Jihlava
Správce silnice a mostu:	Krajská správa a údržba silnic Vysočiny, příspěvková organizace Kosovská 1122/16 586 01 Jihlava
Zhotovitel projektové dokumentace:	Ing. Jan Pracný, D-projekt, (IČ: 62087851) Výholec 23, 624 00 Brno
Zodpovědný projektant:	Ing. Jan Pracný, člen ČKAIT č. 1000218
Stupeň dokumentace:	DSP+PDPS

2 PODMIŇUJÍCÍ A PŘÍPRAVNÉ PRÁCE PRO VÝSTAVBU

2.1 Všeobecně

Stávající propustek převádí silnici II/346 přes potok Leština (IDVT 10251328, správce Lesy České republiky, státní podnik). Propustek se nachází v extravilánu obce Leština u Sázavy. Převáděná komunikace je regionální spojnici obce Leština u Světlé (potažmo silnice II/130) a města Habry (potažmo silnice I/38). Stavba bude prováděna za úplného vyloučení silničního provozu. Silniční doprava bude regulována přechodným dopravním značením.

V souladu s návrhem odboru dopravy jsou navrženy dvě obousměrné objízdné trasy pro veřejnou linkovou osobní dopravu (VLOD) – severní (po silnicích II a I třídy) a jihozápadní (po silnicích II a III třídy). Po těchto trasách bude také vedena individuální automobilová doprava (IAD).

Zhotovitel stavby je povinen před zahájením stavby požádat Odbor dopravy a silničního hospodářství Městského úřadu Světlá nad Sázavou o stanovení přechodného dopravního značení za předchozího souhlasu Policie ČR, zajistit osazení dopravních značek a dbát o úplnost a funkčnost přechodného dopravního značení po celou dobu výstavby.

Na vtokové straně stávajícího propustku bude zřízena provizorní trasa pro pěší volné š.1,5m, s výškou zábradlí 1,1m.

Před zahájením vlastní výstavby je nutné vytýčit „na místě“ veškeré inženýrské sítě (zajistí na požádání stavby jejich správci). Pro zařízení staveniště jsou navrženy pozemky stávající komunikace na předpolích mostu.

2.2 Bezpečnostní zařízení

Vjezdu a vstupu na staveniště bude zabráněno hrazením. V rámci bezpečnostních zařízení a opatření zajistí stavba výstražné osvětlení staveniště.

Z důvodu bezpečnosti a plynulosti silničního provozu je nutné, aby stavba po celou dobu výstavby dbala na ochranu přilehlých komunikací před znečištěním. Zhotovitel musí omezovat prašnost, znečištěné vozovky a jejich okolí musí pravidelně čistit.

Obvod staveniště bude opatřen výstražnými cedulemi („Vstup na staveniště zakázán“). Po dobu výstavby bude vyznačena objízdná trasa a silniční doprava bude regulována přechodným dopravním značením.

2.3 Objízdná trasa po dobu výstavby

Stavba bude prováděna za úplného vyloučení silničního provozu a jeho vedení po dočasných objízdnych trasách. Silniční doprava bude regulována přechodným dopravním značením.

Objízdná trasa pro BUS VLOD:

V souladu s návrhem odboru dopravy jsou navrženy dvě obousměrné objízdny trasy pro linkové autobusy (VLOD) – severní (po silnicích II a I třídy) a jihozápadní (po silnicích II a III třídy).

Severní objízdná trasa pro IAD a linkové autobusy (VLOD) bude vedena: Leština U Světlé - II/130 - Nová Ves u Leštiny - II/130 - Golčův Jeníkov - I/38 - Frydnava - I/38 - Habry. Délka objížděny je 17 km (objížděny úsek je délky 6,0 km). Trasa je navržena pro VLOD linku 600560 spoje č. 2, 9.

Jihozápadní objízdná trasa pro IAD a linkové autobusy (VLOD) bude vedena: Leština U Světlé - II/130 - Kynice - Číhošť, rozc. - III/34731 - Vlkánov - III/34734 - Ovesná Lhota - III/34734 - Sázavka - III/3471 - Leština u Světlé, Štěpánov. Délka Objížděny Je 15 Km (objížděny úsek je délky 0,5 km). Trasa je navržena pro VLOD linku 600560 spoje č. 13, 16.

Objízdná trasa pro individuální automobilovou dopravu IAD:

V souladu s požadavkem objednatele je navržena obousměrná objízdny trasa pro IAD po silnicích II. a III. třídy a místních komunikacích (MK).

Trasa je vedena (popisováno ve směru Habry – Leština u Světlé): Habry - II/347 - Bačkov - Kunemil - Josefodol – Světlá nad Sázavou - MK (ulice Čapkova) - III/34728 - III/34729 - III/34731 - Opatovice - Vlkánov - II/130 - Kynice - Vrbice – Leština u Světlé.

Délka objížděny je 26,3 km (objížděny úsek je délky 6,2 km).

Předpokládaná doba uzavírky (po dobu rozhodujících stavebních prací) je cca 12 týdnů (uvedení do předčasného užívání), 16 týdnů dokončení (vč. dokladové části).

3 NÁVRH POSTUPU A PROVÁDĚNÍ VÝSTAVBY

3.1 Technologie výstavby

Stávající konstrukce propustku bude úplně vybourána a ve stejném místě bude postaven mostní objekt. Nový most je navržen jako uzavřený deskový rám z monolitického ŽB.

Vybouráný materiál bude uložen na skládky, které si zajistí zhotovitel. Skládky stavebního materiálu budou zřízeny na určených plochách - předpokládá se využití plochy uzavřené vozovky po obou stranách mostu. Nároky na zařízení staveniště nebudou vůči investorovi vznášeny – jedná se o stavbu malého rozsahu a vybraný zhotovitel si zajistí zařízení staveniště dle svých potřeb ze svých zdrojů.

V blízkosti vodního toku je zakázáno zřizovat skládky stavebního odpadu, či skladovat odplavitelný stavební materiál.

Staveništní dočasná skládka musí být zhotovitelem zajištěna tak, aby byly dodrženy požadavky veškerých zákonů, vyhlášek apod.

Během stavby je nutné dodržet přístupnost okolních pozemků.

3.2 Postup výstavby

Po dohodě s investorem byl určen tento rozsah komplexní přestavby mostu:

- příprava území, vytýčení a zřetelné označení všech inženýrských sítí jejich správci
- převedení provozu na objízdnou trasu
- odhumusování ploch využitých pro výstavbu (dočasného záboru pozemků), provedení kácení a ochrany dřevin
- odstranění AB vrstev v délce 55,0 m
- odstranění konstrukčních vozovkových vrstev na obou předmostích v místě budoucí stavební jámy, odtěžení podkladních vrstev na propustku
- kompletní vybourání původních konstrukcí propustku
- práce spojené se založením mostu
- osazení bednění, vyarmování a betonáž základové desky (vč. vyčnívající výztuže)
- zřízení pevné skruže, vybednění stěn, rámové příčle a křídel
- vyvázání armokoše rámové konstrukce a křídel
- betonáž rámové nosné konstrukce a křídel
- provedení mostní izolace typu NAIP a provedení izolačních nátěrů obsypaných povrchů
- položení drenáží a provedení přechodových oblastí
- provedení přechodových klínů
- vybednění a vyarmování říms
- betonáž říms
- obsypání křídel
- rozšíření zemního tělesa silnice
- provedení podkladních vozovkových vrstev a navázání na stávající vozovku
- provedení AB pojižděného krytu vozovky
- osazení zábradelního svodidla a silničního svodidla
- opevnění svahů a dna koryta
- převedení dopravy na nový most
- ohumusování a zatravnění svahů kolem mostu a všech ploch dotčených stavební činností

4 PŘECHODNÉ DOPRAVNÍ ZNAČENÍ

Bude použito k vyznačení objízdné trasy pro veškerou dopravu.

Brno, prosinec 2018

Ing. Libor Puklický, Ph.D.



Obec Leština u Světlé

582 86 Leština u Světlé 51

tel. 569 730 304, e-mail: ou.lestina@tiscali.cz

D-projekt Brno
Pracný Jan, Ing.
Výholec 1148/23
624 00 Brno - Komín

Čj.: Obú/Lus 382-2018-10

Leština u Světlé 2.10.2018

Věc: SOUHLASNÉ STANOVISKO

Obec Leština u Světlé vydává souhlasné stanovisko pro vydání Územního rozhodnutí a Stavebního povolení na akci „II/346 Leština u Světlé, propustek v KM 0,415“ za podmínek :

1. Stavba se nijak nedotkne stávajícího vodovodu ve správě obce na pozemku pč. 129/5, 128/11, 128/1, 128/6 v kú. Leština u Světlé a pč. 547 v kú. Štěpánov u Leštiny
2. Po dobu výstavby bude řešena dopravní obslužnost obce Štěpánova u Leštiny – školní spoj (Štěpánov – Dobrnice)
3. Po dobu výstavby bude zřízen **přechod pro pěší**

Ing. Karel Krajíček - starosta



KRAJSKÝ ÚŘAD KRAJE VYSOČINA
Odbor dopravy a silničního hospodářství
Žižkova 57, 587 33 Jihlava, Česká republika
tel.: 564 602 235, e-mail: posta@kr-vysocina.cz

D projekt - Ing. Jan Pracný
Výholec 23
624 00 Brno
(prostřednictvím DS)

Váš dopis značky/ze dne
20. 9. 2018

Číslo jednací
KUJI 70146/2018

Vyřizuje/telefon
Bc. Lukáš Čaha
Tel.: 564 602 380
caha.l@kr-vysocina.cz

V Jihlavě dne
4. října 2018

Vyjádření k akci II/346 Leština u Světlé, propustek v km 0,415

Krajský úřad Kraje Vysočina, odbor dopravy a silničního hospodářství obdržel dne 20. 9. 2018 žádost o zaslání stanoviska k připravované PD stavby silnice **II/346 v katastru obce Leština u Světlé**.

Krajský úřad Kraje Vysočina, odbor dopravy a silničního hospodářství oddělení dopravní obslužnosti k předložené dokumentaci sděluje následující:

Po silnici II/346 v současné době provozuje veřejnou osobní linkovou dopravu vnitrostátní dopravce:

- ARRIVA VÝCHODNÍ ČECHY a.s., Na Ostrově 177, 537 01 Chrudim
- linka č. 600560 Ledec n. Sázavou – Leština u Světlé – Golčův Jeníkov

Vyjádření dopravní obslužnosti se vztahuje pouze ke spojům a linkám zajišťující závazek veřejné služby. V současné chvíli v předmětném úseku procházejí spoje linky 600560.

Z projektové dokumentace vyplývá úplné uzavření komunikace II/346 v km 0,415.

Objízdná trasa pro veřejnou linkovou osobní dopravu (VLOD) linku 600560 spoje č. **2, 9** je navržena následovně: **Habry – I/38 – Golčův Jeníkov – II/130 – Nová Ves u Leštiny – II/130 Leština u Světlé. Platí obousměrně.**

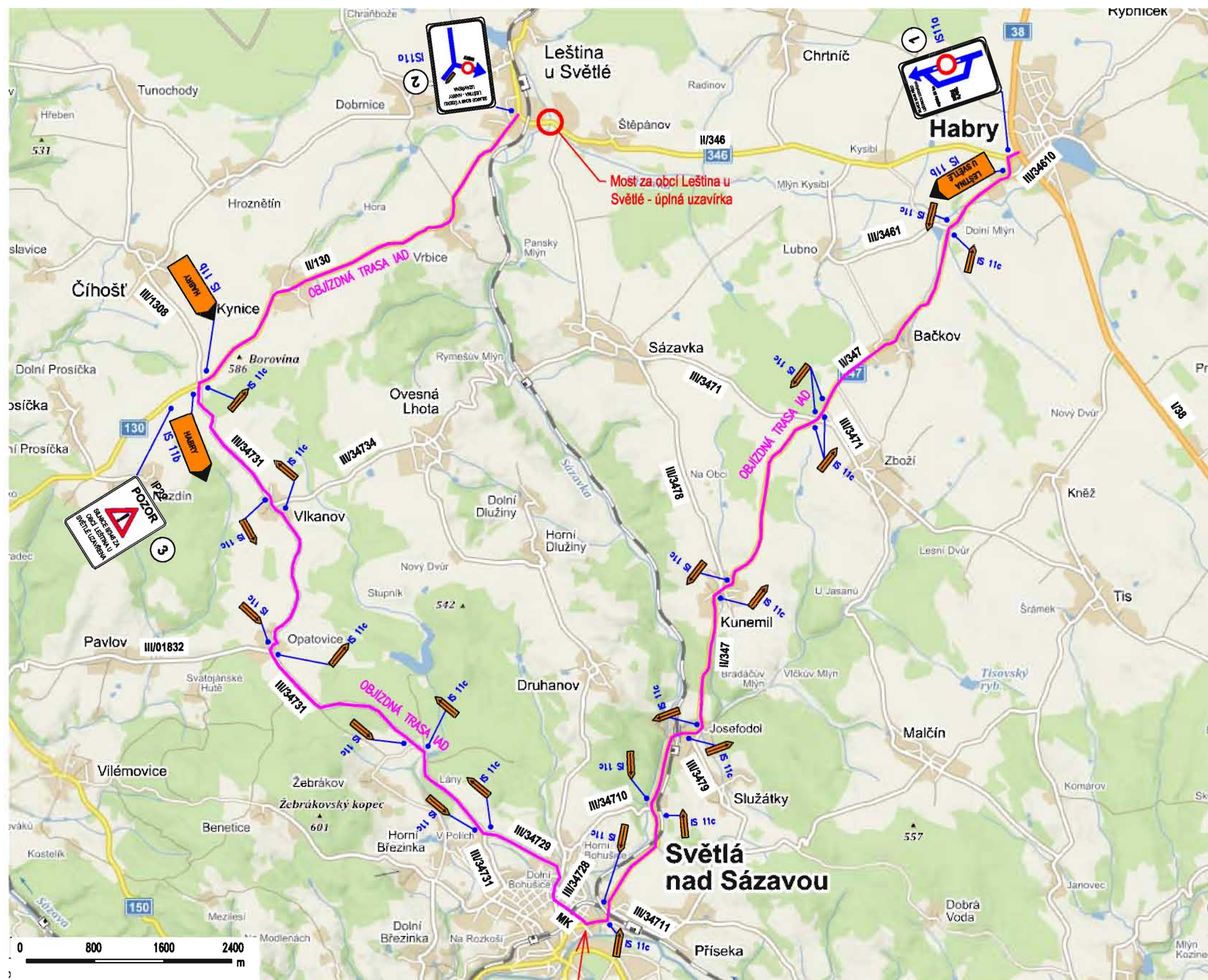
Objízdná trasa pro veřejnou linkovou osobní dopravu (VLOD) linku 600560 spoje č. **13, 16** je navržena následovně: **Leština u Světlé – II/130 – Kynice – Číhošť, rozc. – III/34731 – Vlkánov – III/34734 – Ovesná Lhota – III/34734 – Sázavka – III/3471 – Leština u Světlé, Štěpánov. Platí obousměrně.**

V rámci navrženého řešení předmětné uzavírky nedojde k dočasnému přemístění zastávek.

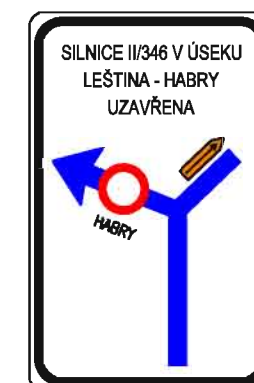
Důležité upozornění. Do doby realizace stavebních prací může dojít ke změně dopravce a vedení linek. Od roku 2020 se počítá s novým systémem veřejné dopravy, tzv. Veřejná doprava Vysočiny. Nový systém veřejné dopravy může mít zásadní vliv na řešení dané uzavírky. Žádost o souhlas s dočasným přemístěním zahájením zastávek musí zhotovitel předložit dopravnímu úřadu (pan Ing. Kovář) minimálně 30 dní před zahájením stavebních prací.

Děkuji s pozdravem

Ing. Hana Strnadová
vedoucí odboru dopravy a silničního hospodářství



1
IS11a



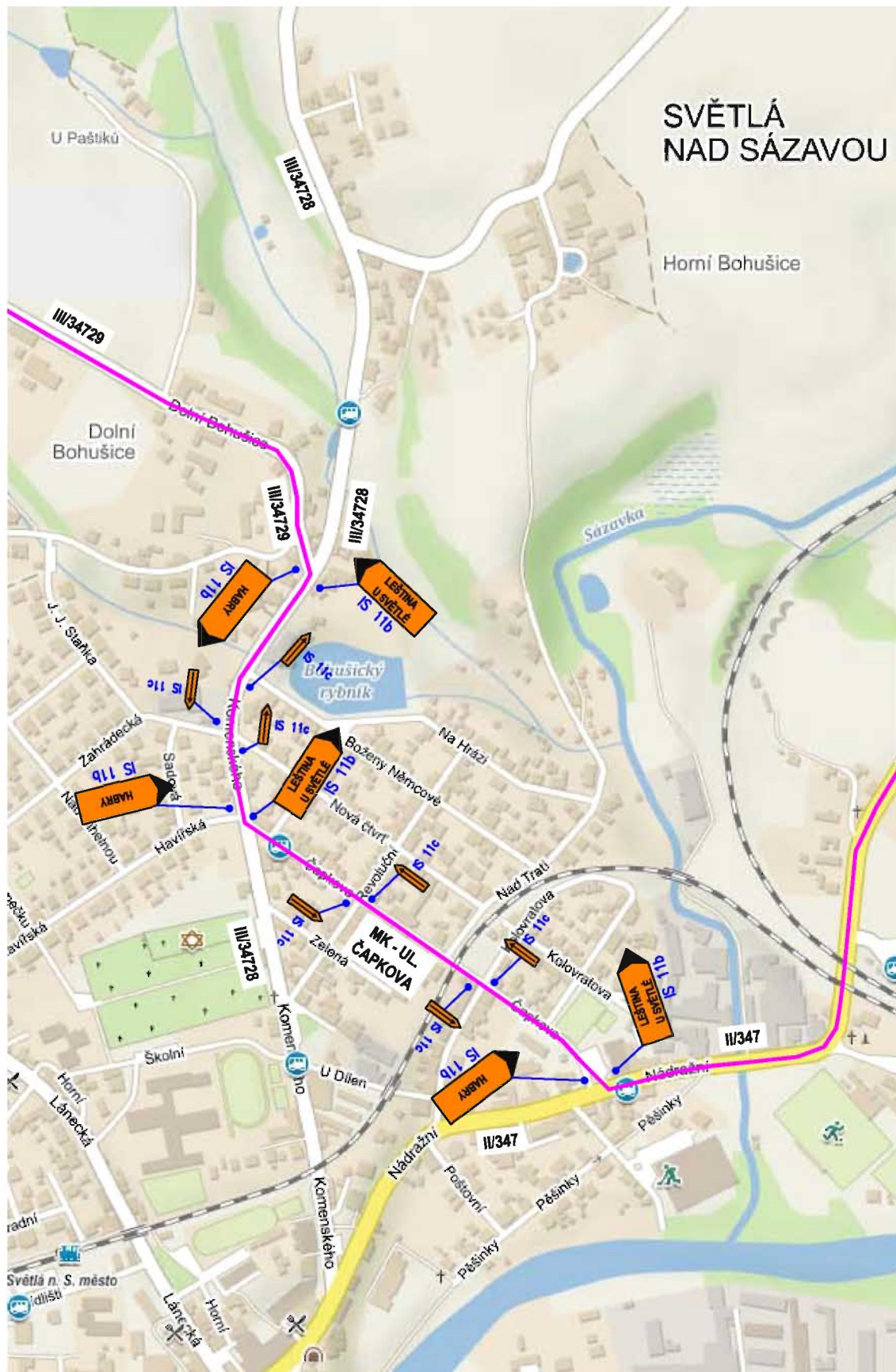
2
IS11a



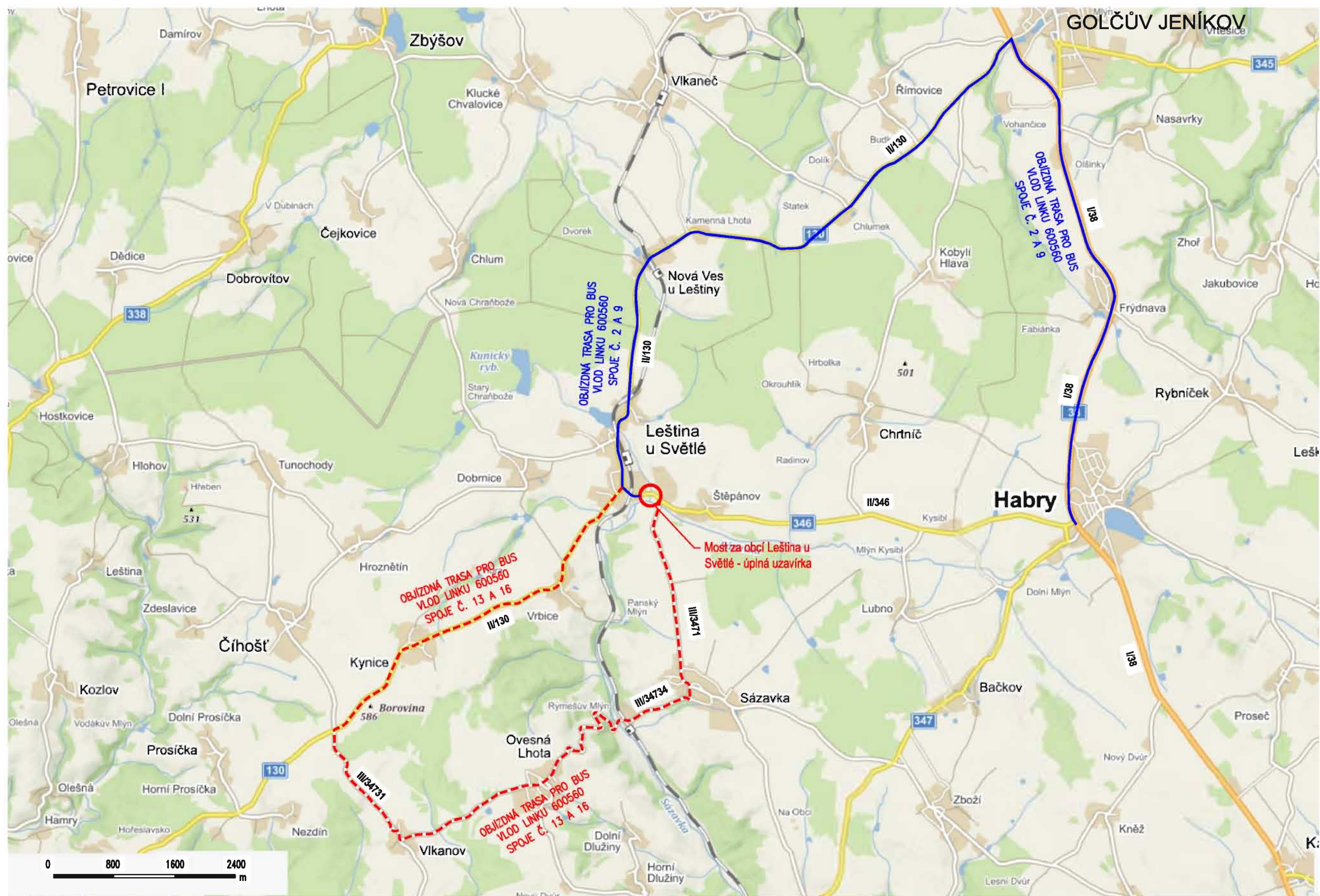
3
IP22

L Dopravní značení ve Světlé
n./Sáz. viz samostatné schéma

II/346 Leština u Světlé propustek v km 0,415		
DSP+PDPS	PROSINEC 2018	OBJÍZDNÁ TRASA PRO IAD



II/346 Leština u Světlé propustek v km 0,415		
DSP+PDPS	PROSINEC 2018	OBJÍZDNÁ TRASA PRO IAD – SVĚTLÁ NAD SÁZAVOU



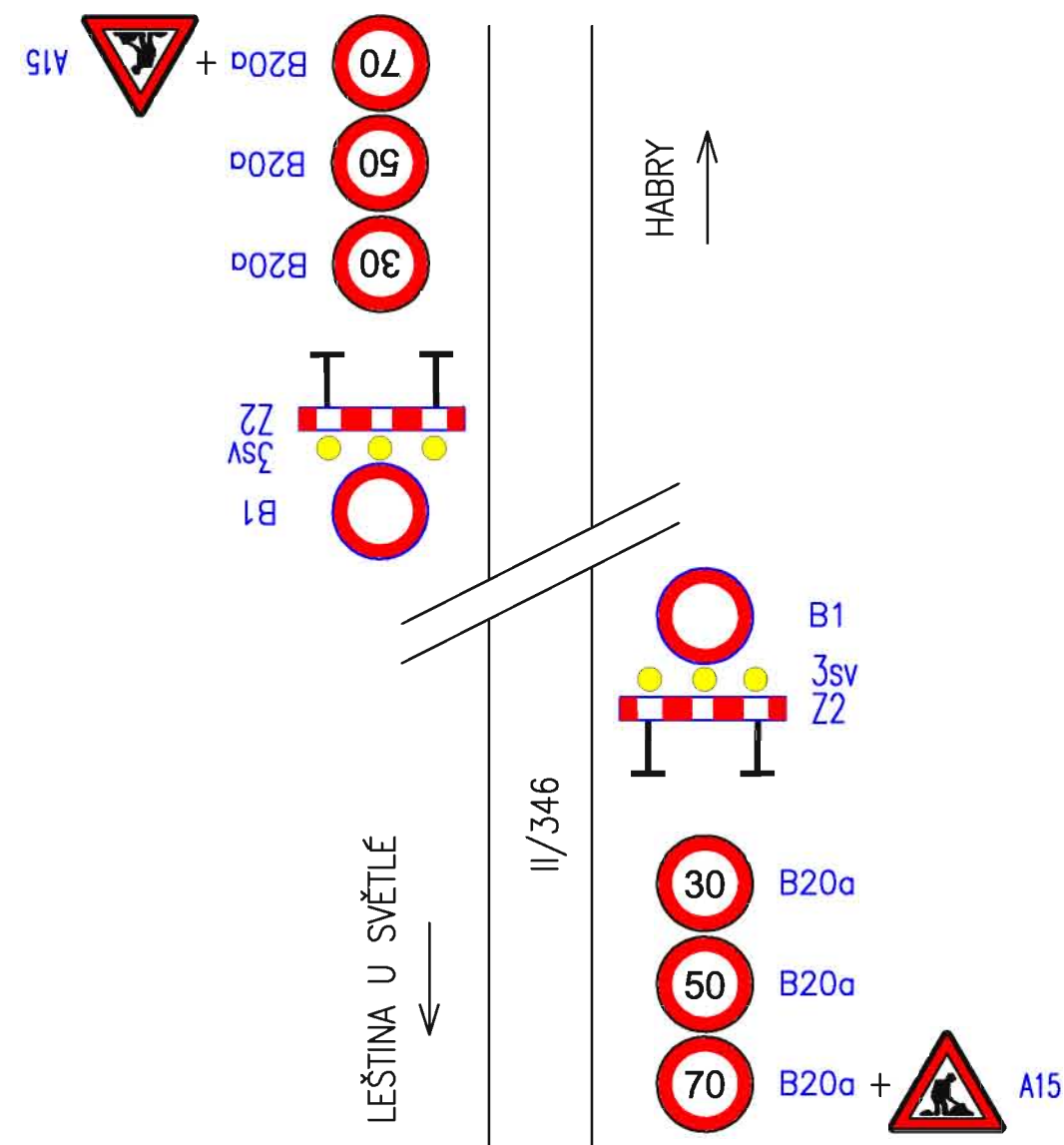
II/346 Leština u Světlé propustek v km 0,415

DSP+PDPS

PROSINEC 2018

OBJÍZDNÁ TRASA PRO BUS VLOD

DOPRAVNÍ ZNAČENÍ V MÍSTĚ UZÁVĚRY
MÍSTO STAVBY, SILNICE II/346, PROPUSTEK V km 0,415



DOPRAVNÍ ZNAČENÍ ÚPLNĚ UZÁVÍRKY SILNICE II/346 ZA OBCÍ LEŠTINA

SILNICE II/346 BUDE UZÁVŘENA Z DŮVODU OPRAVY PROPUSTKU V km 0,415 ZA OBCÍ LEŠTINA U SVĚTLÉ. STAVBA BUDE PROVÁDĚNA ZA ÚPLNĚHO VYLOUČENÍ SILNIČNÍHO PROVOZU.

O POVOLENÍ ÚPLNĚ UZÁVÍRKY A O STANOVENÍ PŘECHODNÉHO DOPRAVNÍHO ZNAČENÍ (VČETNĚ VYZNAČENÍ OBJÍZDNÝCH TRAS) POŽÁDÁ VYBRANÝ ZHOTOVITEL STAVBY (V ZASTOUPENÍ STAVEBNÍKA) NEJMÉNĚ 30 DNŮ PŘED ZAHÁJENÍM PRACÍ.

TERMÍN UZÁVÍRKY: UPŘESNÍ ZHOTOVITEL PŘI PROJEDNÁNÍ NA PŘÍSLUŠNÉM SILNIČNÍM SPRÁVNÍM ÚŘADU.

ZCELA UZÁVŘENÝ ÚSEK JE DÉLKY CCA 70 m (DÉLKA UPRAVOVANÉHO ÚSEKU + MANIPULAČNÍ PROSTOR STAVBY). JINAK BUDE SILNICE II/346 PŘÍSTUPNÁ.

V SOULADU S NÁVRHEM ODBORU DOPRAVY JSOU NAVRŽENY DVĚ OBOUSMĚRNÉ OBJÍZDNÉ TRASY PRO LINKOVÉ AUTOBUSY (VLOD) – SEVERNÍ (PO SILNICÍCH II A I TŘÍDY) A JIHOZÁPADNÍ (PO SILNICÍCH II A III TŘÍDY). PŘED ZAHÁJENÍM STAVBY JE TŘEBA POŽÁDAT DOPRAVCE A KOORDINÁTORA VLOD O ÚPRAVU JÍZDNÍCH ŘÁDŮ.

– SEVERNÍ OBJÍZDNÁ TRASA PRO IAD A LINKOVÉ AUTOBUSY (VLOD) BUDE VEDENA: LEŠTINA U SVĚTLÉ – II/130 – NOVÁ VES U LEŠTINY – II/130 – GOLČŮV JENÍKOV – I/38 – FRÝDNAVA – I/38 – HABRY. DÉLKA OBJÍŽDKY JE 17 KM (OBJÍŽDĚNÝ ÚSEK JE DÉLKY 6,0 KM). TRASA JE NAVRŽENA PRO VLOD LINKU 600560 SPOJE Č. 2, 9.

– JIHOZÁPADNÍ OBJÍZDNÁ TRASA PRO IAD A LINKOVÉ AUTOBUSY (VLOD) BUDE VEDENA: LEŠTINA U SVĚTLÉ – II/130 – KYNICE – ČIHOŠŤ, ROZC. – III/34731 – VLKANOV – III/34734 – OVESNÁ LHOTA – III/34734 – SÁZAVKA – III/3471 – LEŠTINA U SVĚTLÉ, ŠTĚPÁNOV. DÉLKA OBJÍŽDKY JE 15 KM (OBJÍŽDĚNÝ ÚSEK JE DÉLKY 0,5 KM). TRASA JE NAVRŽENA PRO VLOD LINKU 600560 SPOJE Č. 13, 16.

V SOULADU S POŽADAVKEM OBJEDNATELE JE NAVRŽENA OBOUSMĚRNÁ OBJÍZDNÁ TRASA PRO INDIVIDUÁLNÍ AUTOMOBILOVOU DOPRAVU (IAD) PO SILNICÍCH II. A III. TŘÍDY A MÍSTNÍCH KOMUNIKACÍCH.

TRASA JE VEDENA (POPISOVÁNO VE SMĚRU HABRY -> LEŠTINA U SVĚTLÉ): HABRY – II/347 – BAČKOV – KUNEMIL – JOSEFODOL – SVĚTLÁ NAD SÁZAVOU – MK (ULICE ČAPKOVA) – III/34728 – III/34729 – III/34731 – OPATOVICE – VLKANOV – II/130 – KYNICE – VRBICE – LEŠTINA U SVĚTLÉ.

DÉLKA OBJÍŽDKY JE 26,3 KM (OBJÍŽDĚNÝ ÚSEK JE DÉLKY 6,2 KM).

POZNÁMKA:

UMÍSTĚNÍ PŘECHODNÉHO DZ DLE TP 66 (ZÁSADY PRO OZNAČOVÁNÍ PRACOVNÍCH MÍST NA POZEMNÍCH KOMUNIKACÍCH). STÁVAJÍCÍ DZ V ROZPORU SE ZNAČENÍM BUDE ZAKRYTO.

II/346 Leština u Světlé propustek v km 0,415

DSP+PDPS

PROSINEC 2018

ZÁSADY ORGANIZACE VÝSTAVBY
PŘECHODNÉ DZ V MÍSTĚ MOSTU

SITUACE 1:500



LEGENDA ČAR

- STÁVAJÍCÍ STAV
- - - - - OBVOD STAVBY
- STROM OCHRÁNĚNÝ, CELKEM 5 KS
- × DŘEVINA KÁCENÁ, CELKEM 3 KS

KÁCENÍ A OCHRANA STÁVAJÍCÍCH VZROSTLÝCH STROMŮ

